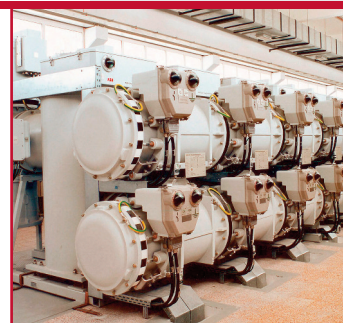


SF₆ AreaCheck P2

Rilevatore fisso di perdite di SF₆.



Ideato per il monitoraggio in continuo di SF₆, AreaCheck P2 rileva rapidamente bassi livelli di SF₆, proteggendo i lavoratori e l'ambiente.

Miglior rilevazione di SF₆ disponibile

- Premiata tecnologia Negative Ion Capture (NIC)
- Rilevazione rapida e accurata fino a livelli estremamente sensibili
- Non è influenzato nelle misure dalla presenza di altri gas

Sicurezza

- Uscita a relè per un'immediata consapevolezza delle perdite rilevate
- Allarmi audio e visivi garantiscono informazioni chiare sui livelli di SF₆
- Setup gestibile da PC o dall'interfaccia di rete; protegge lo strumento da accessi non autorizzati.
- Allarme interno di "Flusso non sufficiente" e test di auto diagnostica *

Flessibilità

- Può essere utilizzato come detector singolo o col controller di rete P2, in grado di comprendere fino a 11 SF₆ AreaCheck 2s
- Smart Sensor interscambiabili (12 mesi di vita ca.)
- Non necessita di manutenzione

* Allarme parte in automatico in caso di problemi meccanici



Ideato come strumento fisso per il monitoraggio di SF6, AreaCheck P2 rileva rapidamente perdite di SF6 con una elevata sensibilità. AreaCheck P2 utilizza un'uscita a relè per un'immediata consapevolezza di perdite. Non influenzabile da altri gas o umidità presenti nell'aria. Il setup dello strumento è facilmente gestibile da PC o dall'interfaccia di rete, consentendo una protezione ottimale da accessi indesiderati. AreaCheck P2 è dotato di un allarme di "flusso non sufficiente" e test di auto diagnostica. I componenti fondamentali dello strumento sono compresi nello SmartSensor, sostituibili dall'utente, con un tempo di vita di 12 mesi. Le unità di rilevazione non necessitano manutenzione, garantendo l'abbattimento dei tempi morti.

AreaCheck P2 non presenta problematiche legate al filtro, grazie alla minima quantità di aria assorbita rispetto ai sistemi con pompa. AreaCheck P2 può essere utilizzato come strumento singolo o all'interno del network P2, in grado di collegare fino a 11 AreaCheck P2.

Perchè monitorare l'SF6?

La pluripremiata tecnologia dell'SF6 AreaCheck P2 può rilevare velocemente perdite di SF6 fino a livelli minimi, garantendo la sicurezza dei lavoratori, proteggendo l'ambiente e contenendo i costi.

Rischio di soffocamento

L'SF6 è un gas incolore e inodore che può facilmente passare inosservato ai lavoratori e causare soffocamento. La concentrazione massima consentita (MAC) è di 1000 ppm.

Dannoso per l'ambiente

L'SF6 è un gas serra e le relative perdite sono estremamente pericolose per l'ambiente.

Le perdite di SF6 sono fra quelle da ridurre secondo il Protocollo di Kyoto.

Costi

Le perdite di SF6 dai quadri elettrici isolati sono molto costose.

Le applicazioni includono:

- Controllo dei livelli di SF6 e rilevazioni in quadri elettrici ad alto voltaggio
- Controllo di assenza di perdite in gas medicali, refrigeranti e attrezzatura (H)CFC
- Test su apparecchiature mediche

Distributed by:

Ion Science Italia srl
Via Emilia 51/c
40011 Anzola Emilia (BO)
Tel. +39 0510561850 Fax +39 0510561851
E: info@ionscience.it
W: www.ionscience.it

SPECIFICHE TECNICHE

PRINCIPIO DI RILEVAZIONE

SF6: NTC

RANGE

0 - 2000 ppm SF6

RISOLUZIONE

500 ppm SF6 / 10 ppm

ALIMENTAZIONE

100 - 240 VAC, 50/60 Hz

CONSUMI

18VA

TEMPERATURA OPERATIVE

-5°C to 45°C

TEMPERATURA DI IMMAGAZZINAMENTO

-20°C to 60°C

RANGE UMIDITÀ OPERATIVE

10 - 90% senza condensa

CARICO MASSIMO USCITA RELÈ

2,5A / 230 VAC

DIMENSIONE

H 280 x B 165 x T 125 mm

PROTEZIONE

IP 52

ALLARME AUDIO

> 75 dbA, 1m

PESO

1,5 Kg (senza il supporto da muro)

FUSIBILE

T 1A (Slow Blow)

SF6 P2 V1.5. This publication is not intended to form the basis of a contract and specifications can change without notice.

Manufactured by:

Ion Science Ltd
The Way, Fowlmere,
Cambs, SG8 7UJ, UK
T: +44 (0) 1763 208 503
E: info@ionscience.com
www.ionscience.com

